

# Адаптер диагностический MMC K-Line Advanced



Адаптер **MMC K-Line Advanced** - (поколение 5) - представляет собой устройство для чтения данных по интерфейсу K-Line (OEM и ISO стандарт) и интерфейсу MMC SCI.

В комплекте с ним идет бесплатное программное обеспечение MMC-Reader SE free для работы на операционных системах Windows XP, 7, 8.1, 10, 11

## Световая индикация

1. На лицевой стороне адаптера расположен светодиод, дублирующий логический уровень на 1-м контакте разъема **OBD-II**
2. На печатной плате расположен интегрированный синий светодиод, индицирующий обмен данными в процессе работы

## Подключение к компьютеру



На задней стенке **MMC K-Line Advanced** расположен разъем Type-C, через который адаптер подключается к компьютеру. Кабель не входит в комплект адаптера.

## Преимущества

- **MMC K-Line Advanced** поддерживает все скорости обмена Mitsubishi OEM K-Line, MMC SCI -, см **таблицу А** ниже
- Не требуется дополнительное питание для диагностики в 12-контактных колодках

Таблица А

Система	Скорость передачи данных
Двигатель	10400,15625,66,1953
Коробка передач	15625,1953,244

ABS	15625,10417,62,75,1953
SRS	66,2400,15625
AC	96,1953
Остальные системы	15625,10400

## Совместимость

- Адаптер **MMC K-Line Advanced** предназначен только для работы со сканером **MMC-Reader special edition free** и его нельзя использовать вместо обычного **K-Line** устройства.
- Для работы адаптера подходит версия Window XP ,7 ,8, 10, 11

## Подключение к 12-контактному разъему



Для подключения к гнездам Pre-OBDI OBD 1 Mitsubishi 12 контактов, необходим переходник 16 на 12 контактов.

Дополнительное питание не требуется.

## Установка драйверов

Скачайте последнюю версию ПО MMC-Reader SE free с сайта и запустите исполняемый файл se4mmc.exe

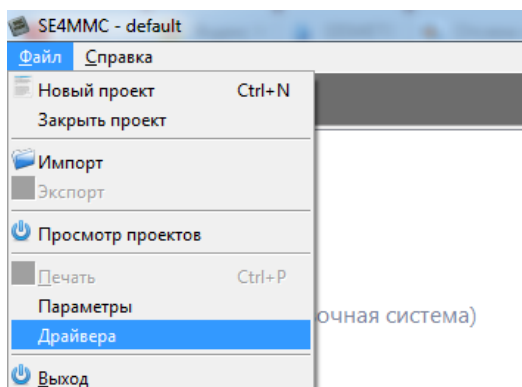


Рис.1 Главное меню "Драйвера"

В главном меню выберите Файл-Драйвера: откроется окно с zip-архивом CH341SER, рис.2, который будет нужно распаковать в любое доступное место, нажав кнопку "Извлечь все файлы"

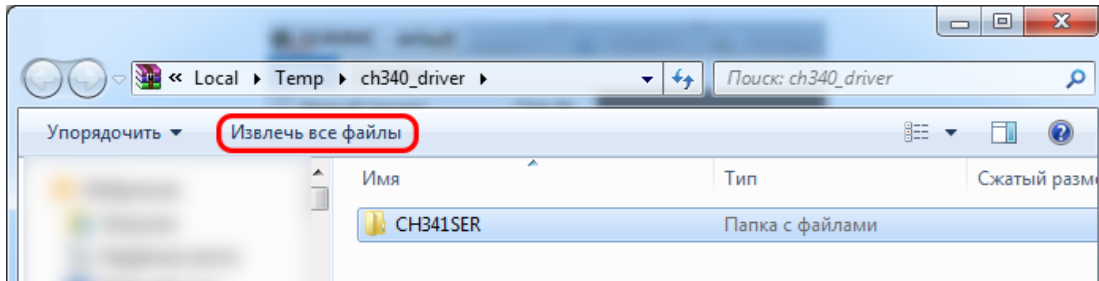


Рис.2 Архив с драйверами

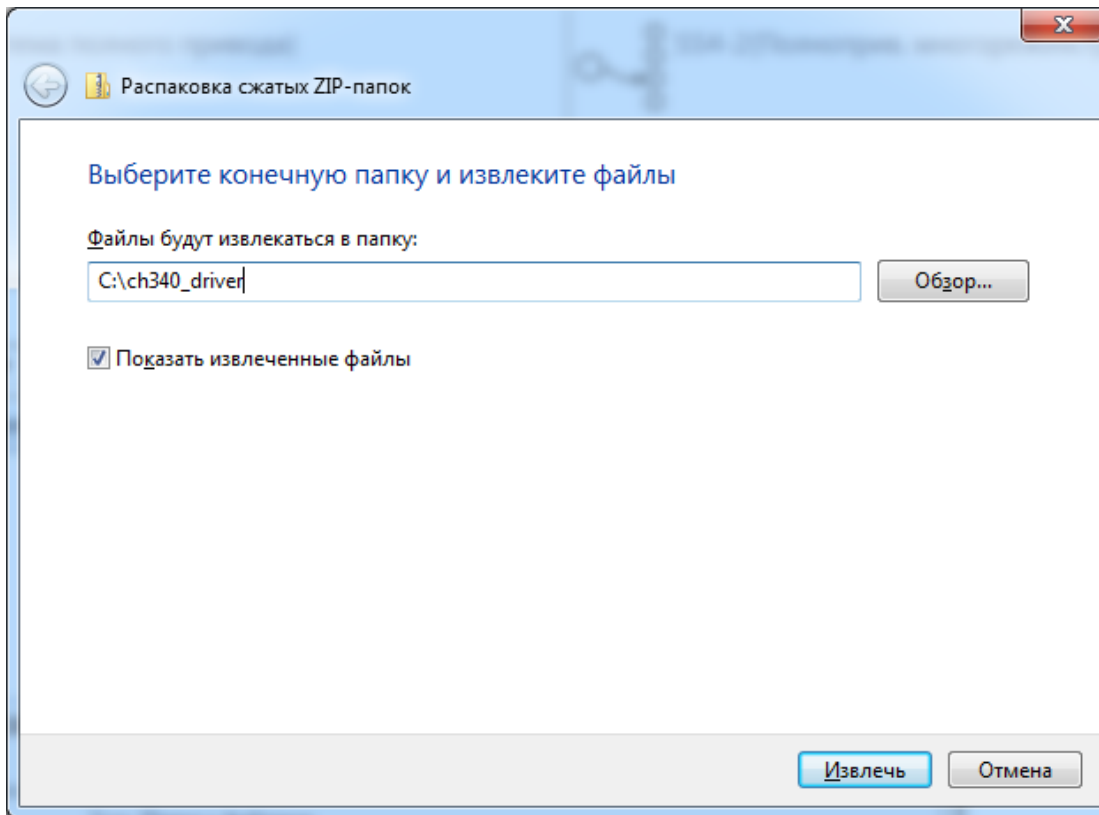


Рис.3 Извлечение файлов в указанный путь

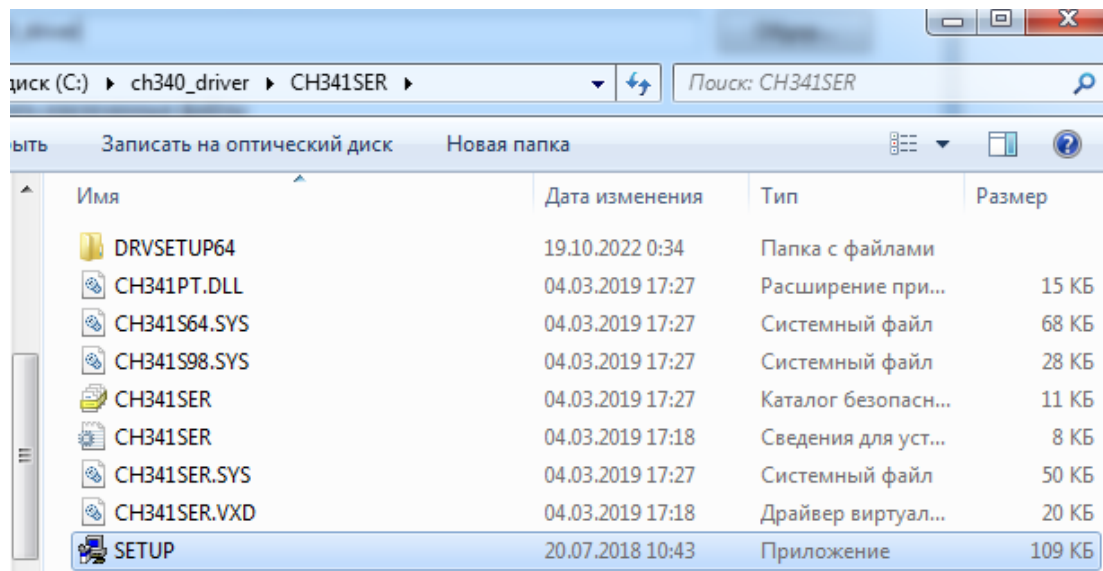


Рис.4 Запуск исполняемого файла установки

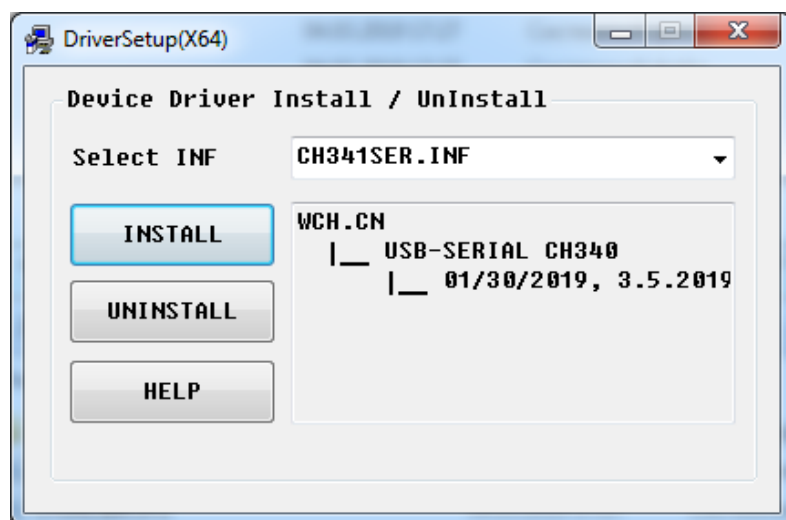


Рис.5 Нажимаем кнопку Install

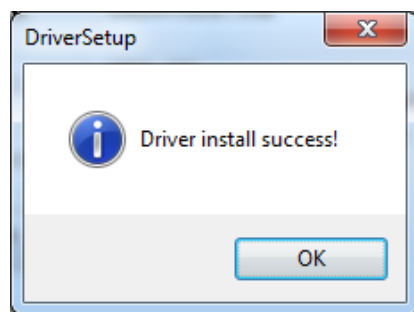


Рис.6 Установка завершена