

# Адаптер диагностический

## MMC K-Line Advanced Plus



Адаптер **MMC K-Line Advanced Plus** -- представляет собой устройство для чтения данных по интерфейсу:

- K-Line (OEM и ISO стандарт)
- Интерфейсу MMC SCI

Для работы с адаптером предлагается бесплатное программное обеспечение MMC-Reader SE Free

### Световая индикация

1. На лицевой стороны адаптера расположен светодиод, дублирующий логический уровень на 1-м контакте разъема **OBD-II**
2. На печатной плате расположен интегрированный синий светодиод, индицирующий обмен данными

### Преимущества

- **MMC K-Line Advanced Plus** поддерживает все скорости обмена Mitsubishi OEM K-Line, MMC SCI -, см **таблицу А** ниже
- Для работы адаптера через переходник 16x12 требуется подключение дополнительное питание через выведенную клемму в переходнике 16\*12

Таблица А

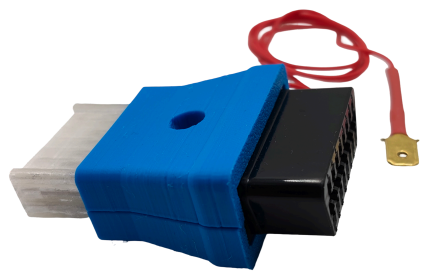
Система	Скорость передачи данных
Двигатель	10400,15625,66,1953
Коробка передач	15625,1953,244
ABS	15625,10417,62,75,1953
SRS	66,2400,15625
AC	96,1953

## Совместимость

- Адаптер **MMC K-Line Advanced Plus** предназначен только для работы со сканером **MMC-Reader special edition free** и его нельзя использовать вместо обычного **K-Line** устройства.
- Для работы адаптера подходит версия Window XP ,7 ,8, 10, 11

## Подключение к 12-контактному разъему

Для подключения к гнездам Pre-OBDI OBD 1 Mitsubishi 12 контактов, необходим переходник 16 на 12 контактов.



Дополнительное питание +12в требуется!

Для подключения к бортовой сети автомобиля адаптера, рекомендуется соединить внешнюю клемму переходника к контактам предохранителя "HORN".

## Подключение к точке доступа адаптера

Подключитесь к точке доступа *Advanced Plus*. Пароль авторизации: 12345678

## Установка программного обеспечения

Скачайте последнюю версию ПО MMC-Reader SE free с сайта и запустите исполняемый файл se4mmc.exe. Обнаружение адаптера выполнится автоматически.

